

orçamento, planos, previsões e relatórios

PROPHIX

for SQL Server™

Solução de Gerenciamento do desempenho Financeiro

Microsoft
GOLD CERTIFIED
Partner

orçamento, planos, previsões e relatórios

EXTEND
SOFTWARE

www.extend.com.br
extend@extend.com.br

São Paulo

Rua Guararapes, 1.855 - 1º andar,
Brooklin Novo, 04561-004
Tel.: (11) 3583-1678

Rio de Janeiro

Av. Marechal Câmara, 160
Grupo 1.610 Centro, 20020-080
Tel.: (21) 3094-3900

Miami

The Plaza Building, 245 SE.
First Street Suite 316, Florida 33131
Tel.: 00xx-1 (305) 373-9912



O PROPHIX para SQL Server coloca ao seu alcance o melhor da avançada tecnologia de Gerenciamento do Desempenho Financeiro, a fim de ajudá-lo(a) a disponibilizar resultados críticos de negócio.

	Actuals 2003	Actuals
Total Lanco Group	34,125,836	
Total Region	35,125,797	
West	8,903,000	
Seattle	4,200,000	
Vancouver	4,703,000	
Central		
Dallas		
Chicago		
East		
Toronto		
Boston		
Head Office		
Information Services		

ID	DATE	MONTH	CITY	SALES PERSON	STATE	UNITS	PRICE	REV
823	38265	Jul2005	Toronto	David Sheppard	ON	1000	100	100000
919	38260	Jul2005	Toronto	David Sheppard	ON	1000	100	100000
1015	38260	Jul2005	Toronto	David Sheppard	ON	1000	100	100000
1111	38260	Jul2005	Toronto	David Sheppard	ON	1000	100	100000
821	38260	Jul2005	Toronto	David Sheppard	ON	1000	100	100000
917	38260	Jul2005	Toronto	David Sheppard	ON	1000	100	100000
1013	38260	Jul2005	Toronto	David Sheppard	ON	1000	100	100000
1109	38260	Jul2005	Toronto	David Sheppard	ON	1000	100	100000
818	38255	Jul2005	Chicago	Robert Smith	IL	1000	100	100000
914	38255	Jul2005	Chicago	Robert Smith	IL	1000	100	100000
1010	38255	Jul2005	Chicago	Robert Smith	IL	1000	100	100000
1106	38255	Jul2005	Chicago	Robert Smith	IL	1000	100	100000

ID	TRANSACTION DATE	GLCODE	MONTH	PRODUCT	DESCRIPTION	AMOUNT	DEBIT	CREDIT
708	8-Jul2005	123-5400	Jul2005	999	Rent	100000		
716	16-Jul2005	123-5400	Jul2005	999	Rent	100000		
724	25-Jul2005	123-5400	Jul2005	999	Rent	100000		
732	2-Jul2005	111-5400	Jul2005	999	Rent	100000		
740	11-Jul2005	111-5400	Jul2005	999	Rent	100000		
748	19-Jul2005	132-5400	Jul2005	999	Rent	100000		
756	28-Jul2005	132-5400	Jul2005	999	Rent	100000		
764	5-Jul2005	131-5400	Jul2005	999	Rent	100000		
772	14-Jul2005	930-5400	Jul2005	999	Rent	100000		
780	22-Jul2005	930-5400	Jul2005	999	Rent	100000		
788	31-Jul2005	930-5400	Jul2005	999	Rent	100000		
796	8-Jul2005	112-5400	Jul2005	999	Rent	100000		
804	17-Jul2005	930-5400	Jul2005	999	Rent	100000		
812	25-Jul2005	930-5400	Jul2005	999	Rent	100000		
836	20-Jul2005	930-5400	Jul2005	999	Rent	100000		
844	28-Jul2005	930-5400	Jul2005	999	Rent	100000		
852								
860								
868								

ID	DATE	MONTH	CITY	SAI
1	2005-07-31	Jul	Toronto	100000
2	2005-07-31	Jul	Toronto	100000
3	2005-07-31	Jul	Toronto	100000
4	2005-07-31	Jul	Toronto	100000
5	2005-07-31	Jul	Toronto	100000
6	2005-07-31	Jul	Toronto	100000
7	2005-07-31	Jul	Toronto	100000
8	2005-07-31	Jul	Toronto	100000
9	2005-07-31	Jul	Toronto	100000
10	2005-07-31	Jul	Toronto	100000

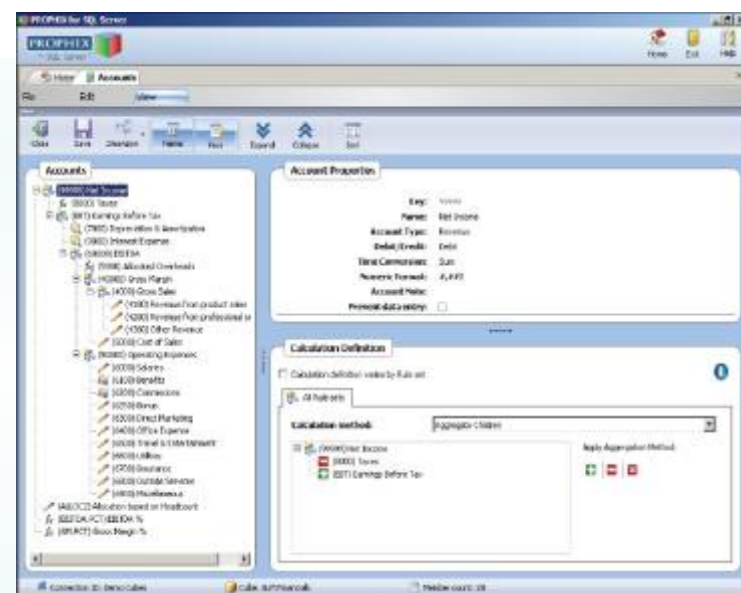
EXTEND
SOFTWARE

Orçamento, planos, previsões e relatórios

Comece logo

Crie modelos de negócio em minutos, com o Business Model Manager (Gerenciador de Modelos de Negócio) do PROPHIX para SQL Server. Este aplicativo, de interface intuitiva, que auxilia passo a passo os usuários, através de guias, acelera o processo de modelagem do negócio. Através dele, é possível construir fórmulas flexíveis, que permitem, aos usuários de todos os níveis, a formulação de regras de negócio complexas. Também possui um poderoso guia, para integração de dados, que auxilia nos processos de extração, transformação e carga de dados de qualquer fonte.

O Business Model Manager do PROPHIX para SQL Server potencializa os recursos da melhor tecnologia de banco de dados multidimensional da categoria: o Microsoft SQL Server, e ainda disponibiliza aos usuários, todas essas funcionalidades, de um modo simples e fácil de usar.



O Business Model Manager do PROPHIX para SQL Server consegue atender a diferentes modelos de negócio: fornece inúmeras dimensões e gerencia o tempo em diversos cenários, incluindo dias, semanas, meses, 13 períodos do ano, acumulado no ano, dentre outros.

Orçamento, plano e previsão.

Crie orçamentos, planos e previsões detalhadas e flexíveis, com o recurso avançado de desenho e formatação de telas de entrada de dados, o Template Designer. Este componente permite criar visões de dados reutilizáveis, em uma tela familiar ao Excel. Comprometa a organização com as atividades de prover orçamentos, planos e previsões acuradas, dentro do prazo. Controle como e quando o dado estará disponível para acesso, com uma interface de relatório similar ao Excel. Incorpore dados de múltiplos modelos de negócio, incluindo dados correntes (dos sistemas transacionais) e personalize o formato de entrada dos mesmos. Rápido e preciso, a função Template Designer, do PROPHIX para SQL server, requer treinamento mínimo.

Prepare orçamentos baseados em dados correntes ou orçamento base zero ou matricial; distribua as despesas e receitas, pelos centros de custo, utilizando mecanismos de distribuição top-down (de cima para baixo) e bottom-up (de baixo para cima); restrinja o acesso de usuários ou grupos à qualquer versão do orçamento, através de ferramentas de definição de segurança e trave versões do orçamento.

Conscientize a organização

Alinhe a organização usando o Workflow Manager (Gerenciador de Fluxo de Trabalho) do PROPHIX para SQL Server. Gerencie projetos como, orçamento anual ou reavaliações de projeções trimestrais, de modo mais eficiente, através da definição de atividades e tarefas; associação da entrada de dados à modelos e relatórios específicos; designação de proprietários e aprovadores do orçamento, e criação de datas e lembretes para a realização de tarefas.

O Workflow Manager apresenta o progresso de todas as atividades graficamente, em um painel de controle. Notifica os usuários quando é sua vez de participar, e controla quando outras atividades devem ser iniciadas. Aprimora a responsabilidade fiscal, reduz o tempo do ciclo e melhora a qualidade das decisões.

Resultados precisos



Compare os resultados correntes com o orçado, analise variações e transite entre análises de diversos níveis: do nível consolidado até o nível transacional (detalhamento dos dados operacionais). Tudo isso é feito com a ferramenta Ad Hoc Analysis (Análises Ad Hoc), do PROPHIX para SQL Server. Encoraje os usuários a navegarem facilmente, pelos dados, de diversos pontos de vista, a fim de conduzir análises e suposições; compare e avalie cenários alternativos.

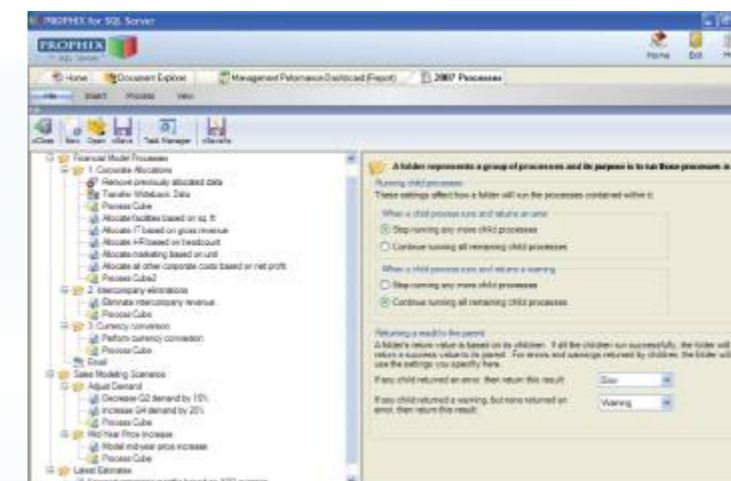
Os usuários podem salvar estas visões dos dados e reutilizá-las posteriormente no Template Designer (Gerador de Modelos), do PROPHIX para SQL, com o objetivo de criar relatórios sofisticados e modelos de entrada de dados.

Sem o pré-requisito de ter de conhecer complexas estruturas de banco de dados, os usuários conseguem facilmente criar queries (pesquisas), respondem a questões críticas pertinentes ao negócio e conseguem desempenhar cálculos. O Template Designer (Gerador de Modelos), do PROPHIX, é também usado para criar e publicar relatórios flexíveis e ricos graficamente. Crie relatórios de alto impacto, adicionando gráficos, logos e formatando ao seu modo.

Tenha respostas rapidamente

Simplifique os processos de negócio

O Business Process Manager (Gerenciador de processos de negócio), do PROPHIX para SQL Server, facilita o percurso dos processos de negócio, que incluem a coleta e troca de dados e informações. Por ser capaz de automatizar processos e tarefas manuais, que consomem tempo, o Business Process Manager propicia mais produtividade e proatividade aos usuários.



Transforme seus dados

O integrador de dados do PROPHIX para SQL Server permite aos usuários extrair, transformar e carregar dados de qualquer fonte. O PROPHIX fornece ao usuário interface gráfica para gerenciar, limpar e mapear dados do sistema contábil da organização, do data warehouse ou de sistemas operacionais e transacionais.

Plataforma confiável

Construído usando tecnologia Microsoft .NET e baseado em arquitetura distribuída, o PROPHIX para SQL Server apóia centenas de usuários e permite que eles se conectem de diversas partes do mundo usando a tecnologia Click-Once. Novas versões e atualizações agora foram simplificadas com a criação da camada Smart Client. O PROPHIX potencializa o uso da melhor tecnologia de banco de dados do mercado Microsoft SQL Server e Microsoft Analysis Services.



Visão clara do futuro



O PROPHIX para SQL Server é uma solução que agrega em um único software todos os recursos necessários, eliminando a necessidade de investir em múltiplos aplicativos de diversos fornecedores.

O PROPHIX para SQL Server auxilia as empresas na busca pela eficiência, no processo de Gerenciamento do Desempenho Financeiro, através do alinhamento das metas corporativas. As áreas de controle financeiro da empresa agora são capazes de analisar e avaliar seus negócios tomando medidas corretivas adequadas. Auxilia as organizações a responderem rapidamente às constantes mudanças no ambiente de negócios. O PROPHIX fornece a visão clara e única do desempenho futuro.

